

技术创新、专业开发

质量为本、持续改进

服务客户、诚实守信

企
业
简
介



黄河电气

天水黄河电气有限公司是一家集工业电气自动化设备、高低压成套开关装置、电器元件与控制装置的开发、制造、销售和工程服务为一体的高科技技术企业集团。

公司以中华民族的母亲河——“黄河”为品牌，坚持民族的、时代和先进的精神理念，依托成熟的专业技术的产品，以现代企业的理念和机制、先进的管理和售后服务进行经营运作，以科技、质量为先导、精益求精、努力为顾客提供满意的产品和服务。

公司拥有一批在自动化、电气传动、电器元件、高低压成套开关设备领域工作多年的优秀技术人才，有着丰富的设计、开发、生产和质量控制经验，主要技术人员曾多次参加国家标准的修订工作。

黄河电气有限公司设立于中国电气工业基地之一的历史文化名城——天水，位于天水经济技术开发区社棠工业园。

公司销售的产品均符合国际电工委员会IEC标准，主导产品获得了中国质量认证中心颁发的CCC中国国家强制性产品认证。

天水黄河电气有限公司目前主要有四大类电气产品：

一、工业控制电器：CKC1系列直动式交流接触器、THC1系列重任务交流接触器（冶金型）、HCZ1-1250~2500直流接触器等；

二、起重机械控制设备：LK17、LK38主令控制器，KTJ15凸轮控制器，QT28（38）联动台，各种起重机械调速系统；

三、配电电器及成套电气装置：CKW1系列智能断路器、CKM1系列塑料外壳式断路器、CKB1系列微型断路器、GGD、GCS、MNS低压配电柜，GG1A，KYN28高压开关柜，YB12-□/10箱式变电站等；

四、工业自动化系统：PLC控制系统，变频调速系统，起重机械监控及同步系统，烟气净化系统，变电站综合自动化系统等。

产品广泛用于电力、冶金、机械、石化、机床、轻纺、铁路、建筑、船舶等行业

公司理念 专业、专注、专心



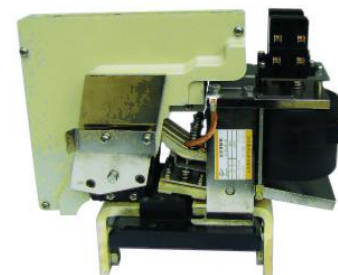
天水黄河电气有限公司
TianShui HuangHe Electric Co., LTD

HCZ1-1250~2500直流接触器

HCZ1-1250~2500直流接触器

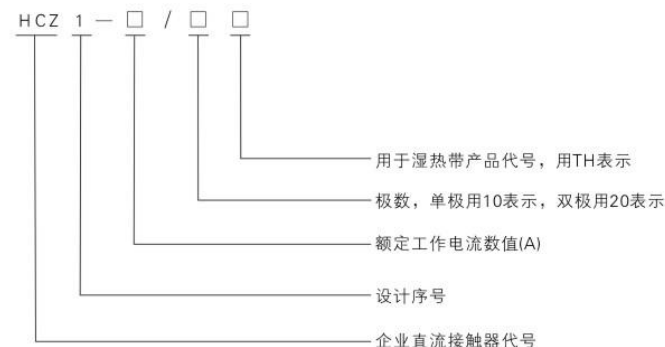
一. 概述

HCZ1-1250~2500/10、20直流电磁式接触器系主电路可双向通过大电流的特殊用途直流接触器。满足机车、快速运输、和越野车辆应用的苛刻环境要求。可用于变流调速系统，作电源极性转换及电压切换之用。也可用于大功率直流驱动场合，包括加工流水线 and 海上石油钻井平台。可以替代进口的伊顿D系列直流接触器。



HCZ1-1250~2500直流接触器

1. 型号及含义



2. 正常工作和安装条件

- a. 周围空气温度上限为+40℃，下限为-25℃。
- b. 安装地点的海拔不超过2000米。
- c. 安装地点的最高温度为+40℃时，空气的相对湿度不超过50%，在较低温度下允许有较高的相对湿度。最湿月月平均最低温度不低于-25℃，该月的平均最大相对湿度不超过90%，并考虑因温度变化发生在产品上的凝露。
- d. 接触器的污染等级为3级。
- e. 接触器的安装类别III。
- f. 振动：在垂向、横向、纵向能承受10-50Hz、1g的振动2小时；纵向能承受10 Hz、3g冲击振动2分钟。
- g. 接触器垂直安装使用，安装面与垂直面倾斜度不大于5°。

二、结构特点

1. 主电路采用主、弧触头复合连接，结构紧凑。其中主触头为双断点桥式触头，而弧触头与磁吹线圈串联，为单断点形式（不适合非常高循环或点动应用）；
2. 上至8个隔离常开或常闭辅助触点的任意组合；
3. 插接式快接型控制端；
4. 动触头系统与支持件采用轴连接，与传统的绕棱角转动结构相比具有较好的防振性能；
5. 灭弧罩采用进口耐电弧塑料，灭弧性能好，外形美观且不易损坏。

三、技术指标

1. 主回路基本参数

- a 额定工作电压1000V,额定电流1250A、1800、2500A。

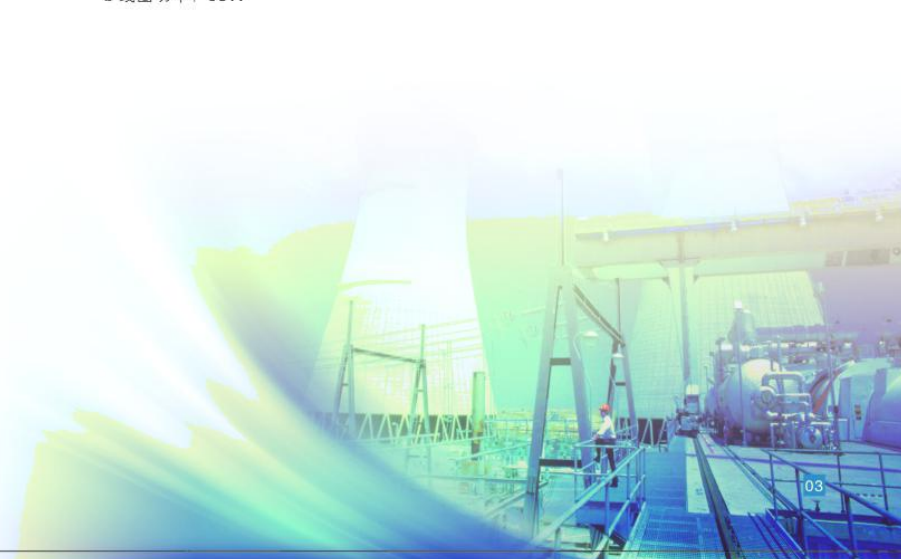
- b 额定绝缘电压1500V。
- c 直流750V 电压下具备最大分断5000A电流的能力。
- d 介电性能：工频耐压4500V，1min。

2. 辅助电路基本参数

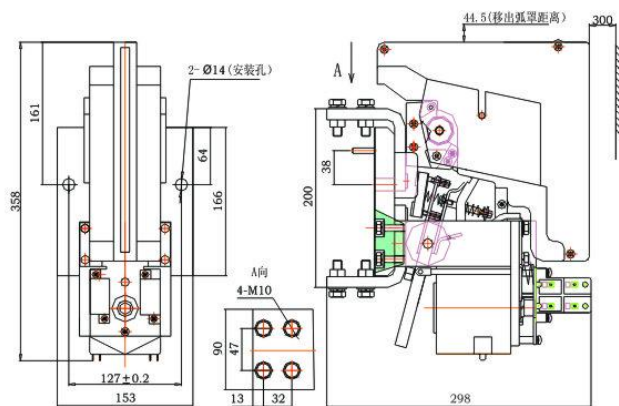
- a 额定工作电压：直流440V,交流380V。
- b 约定发热电流：5A。
- c 控制容量：直流 接通和分断为138W；交流 接通3600VA, 分断360VA。
- d 介电性能：工频耐压2500V,1min。

3. 控制电路

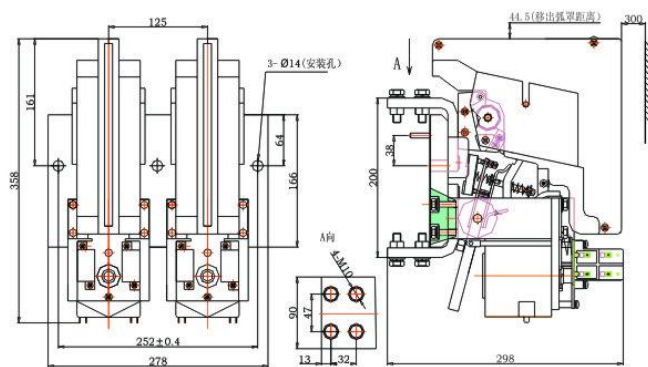
- a 控制电源电压（DC）：48、74、110、220、440V，也根据用户要求进行设计。
- b 线圈功率：68W



四、外形及安装尺寸



HCZ1-1250~2500/10外形及安装尺寸



HCZ1-1250-2500/20外形及安装尺寸

五、订货须知

订货时应注明产品的电流等级、吸引线圈电压等级及所需产品的台数。

如: HCZ1-1800/10线圈电压74V, 20台。

[Http://www.tshhdq.com](http://www.tshhdq.com)

